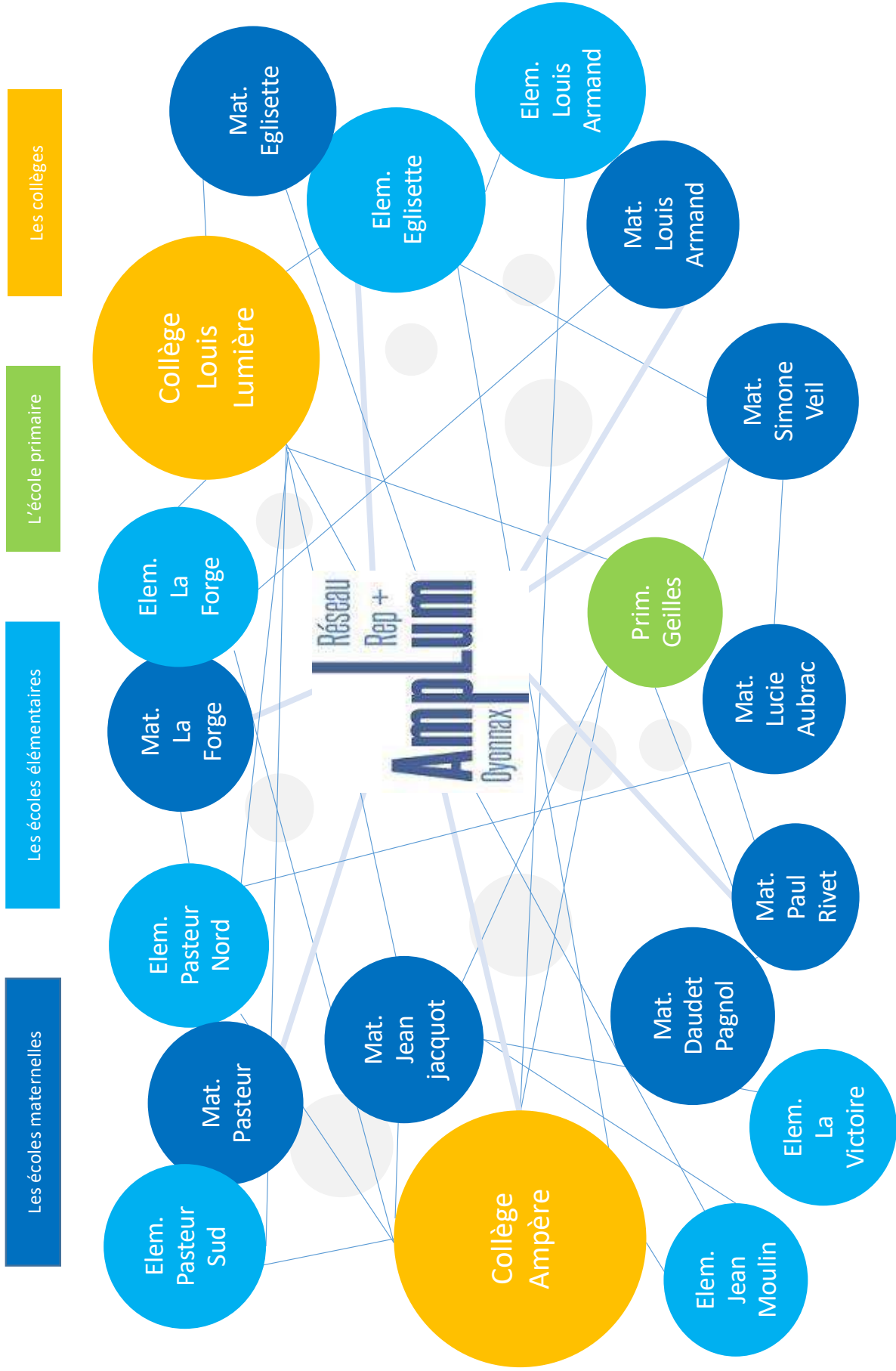


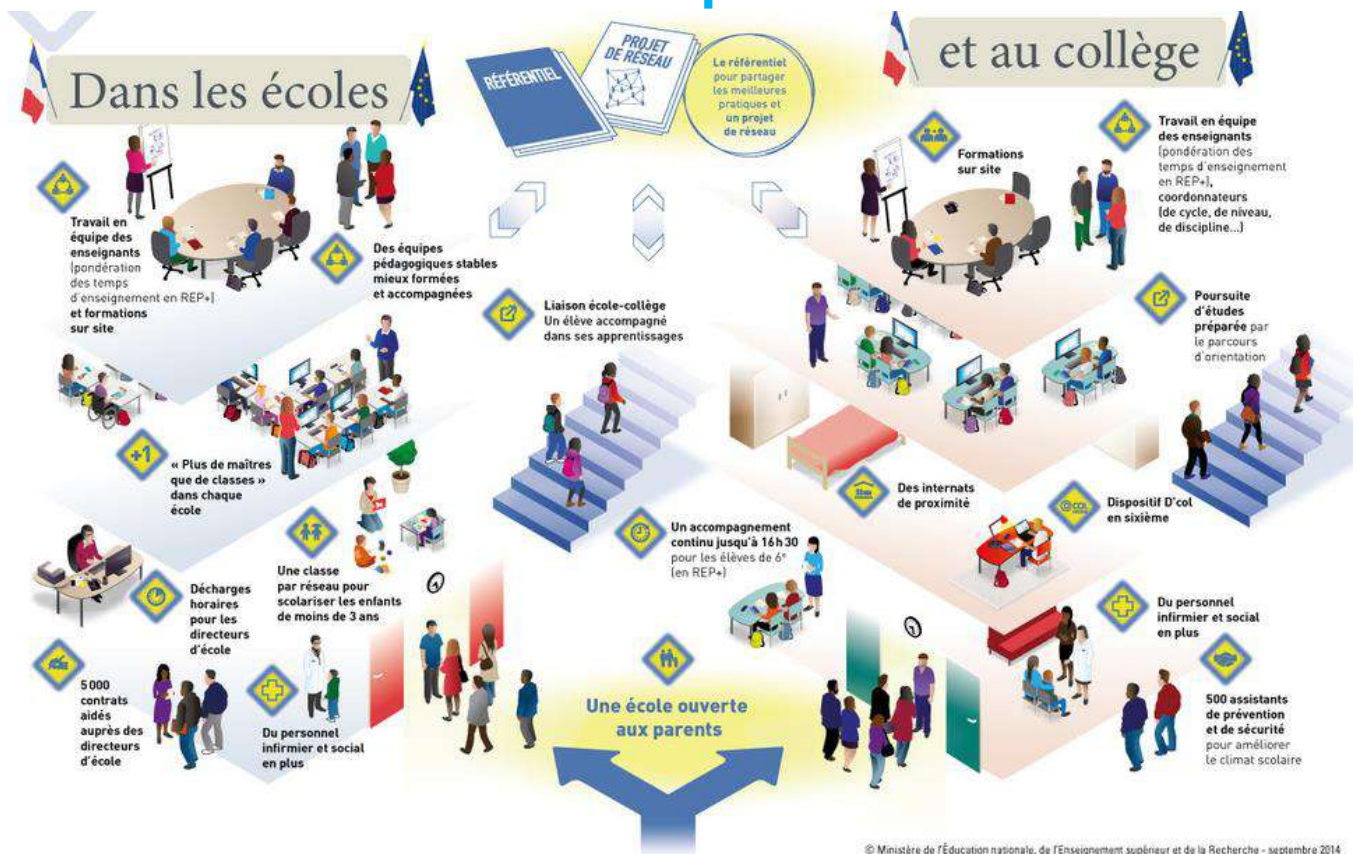
# Livret d'accueil





## Notre réseau Amplum

# L'éducation prioritaire



## Qu'est-ce qu'un réseau d'éducation prioritaire ?

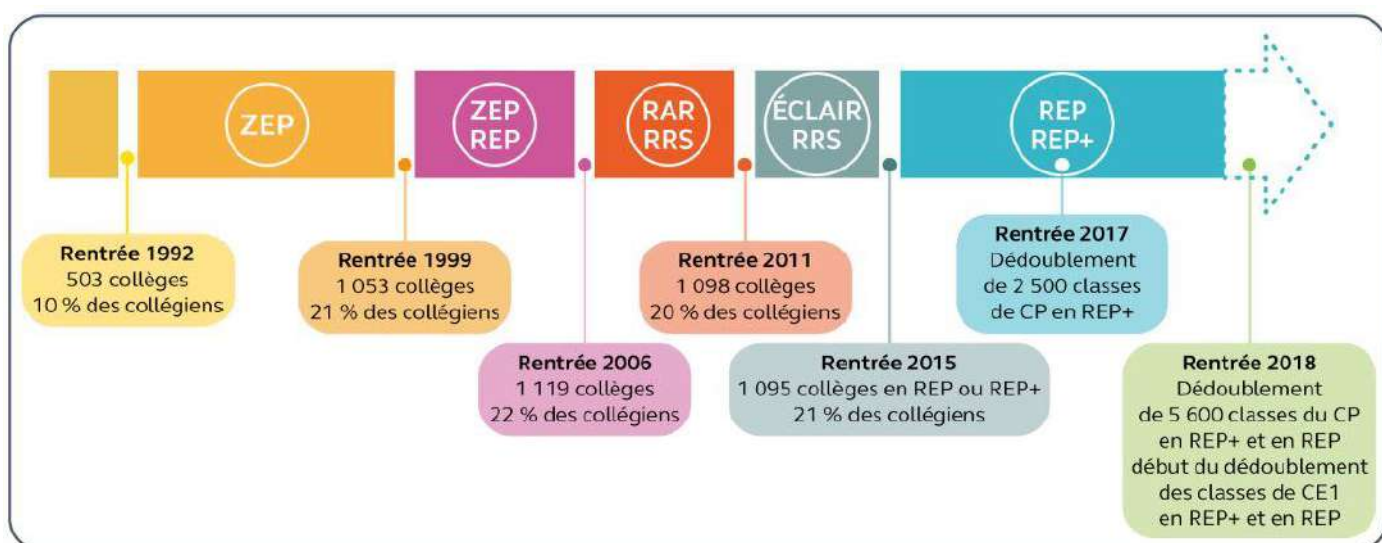
- ▶ **La finalité** première d'un réseau d'éducation prioritaire est d'assurer la meilleure réussite scolaire aux élèves qui y sont scolarisés.
- ▶ Le REP conçu comme un « réseau d'échanges professionnels » devient une véritable ressource pour développer sa professionnalité de la maternelle au collège.
- ▶ Pour que les équipes puissent assurer à chaque élève, le parcours scolaire le plus ambitieux, il est important de développer l'expertise pédagogique et éducative en :
  - partageant les analyses,
  - assurant une cohérence des actions à partir d'un diagnostic,
  - initiant des formations locales communes (ALP),
  - mutualisant les ressources humaines, les moyens financiers,
  - identifiant les partenariats internes et externes.

# Le référentiel de l'éducation prioritaire

Le référentiel de l'éducation prioritaire établit **six priorités** :

1. Garantir l'acquisition du « lire, écrire, parler » et enseigner plus explicitement les compétences que l'école requiert pour assurer la maîtrise du socle commun,
2. Conforter une école bienveillante et exigeante,
3. Mettre en place une école qui coopère utilement avec les parents et les partenaires pour la réussite scolaire,
4. Favoriser le travail collectif de l'équipe éducative,
5. Accueillir, accompagner, soutenir et former les personnels,
6. Renforcer le pilotage et l'animation des réseaux.

## Les grandes dates de l'éducation prioritaire



# Contrat de réseau

## AXE 1 : TRAVAILLER LA CONTINUITÉ DES APPRENTISSAGES

**Objectif n°1 :**  
Comprendre et  
s'exprimer en  
utilisant les  
différents  
langages

- La langue française à l'oral et à l'écrit
- Les langages mathématiques scientifiques et informatiques
- La pratique des langues étrangères

**Objectif n°2 :**  
Construire une  
culture commune  
pour permettre  
la continuité des  
apprentissages  
dans le cadre du  
nouveau socle

- Le conseil école-collège
- Professionnaliser les compétences des professeurs

## AXE 2 : ASSURER DES PARCOURS DE REUSSITE AUX ELEVES

**Objectif n°1 :**  
Développer  
l'ambition et la  
réussite de tous  
les élèves

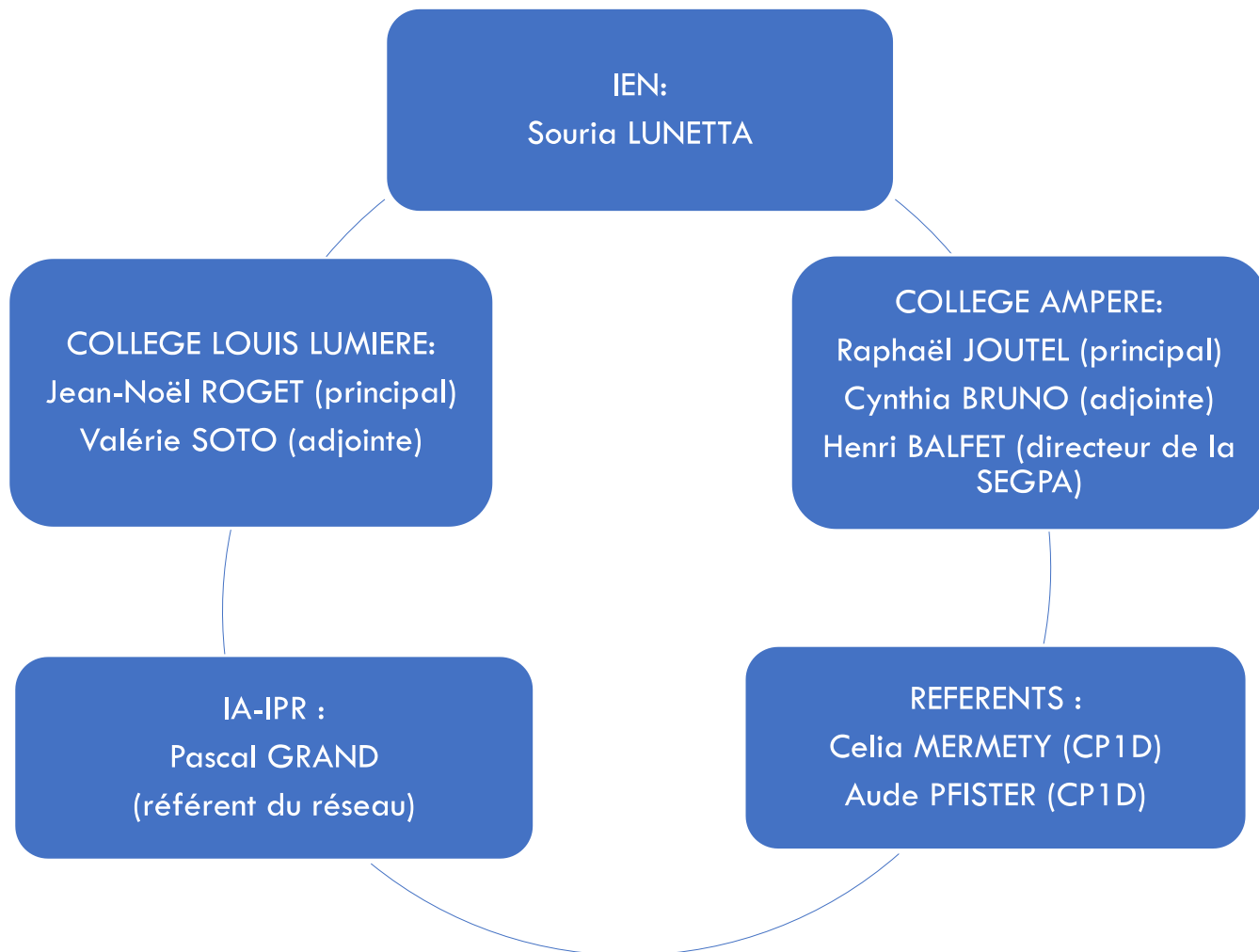
- Parcours d'éducation artistique et culturelle
- Parcours Avenir
- Parcours de santé
- Parcours citoyen
- Parcours d'excellence

**Objectif n°2 :**  
Accompagner les  
élèves et leur  
famille dans un  
climat scolaire  
serein et  
bienveillant

- Conforter une école bienveillante et exigeante
- Mettre en place une école qui coopère utilement avec les parents et les partenaires pour la réussite scolaire
- Responsabiliser les élèves

Notre contrat de réseau reprend les priorités du référentiel de l'éducation prioritaire en deux axes.

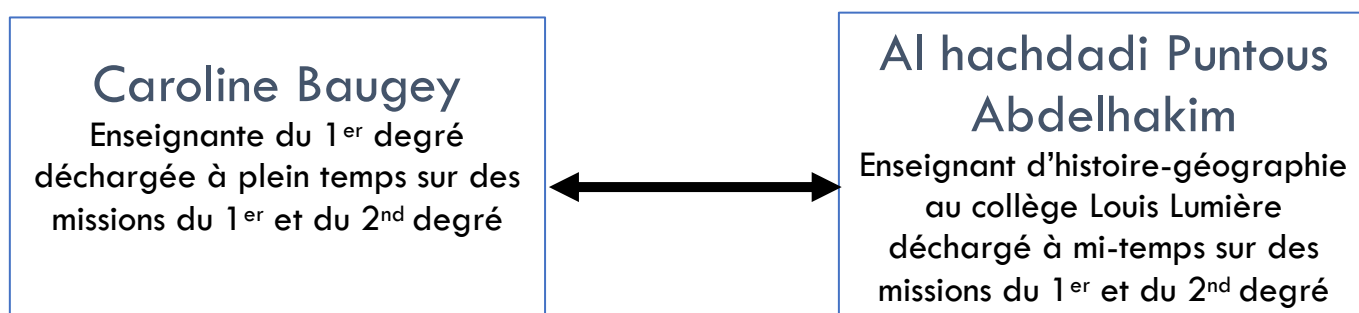
# Le comité de pilotage du réseau Amplum



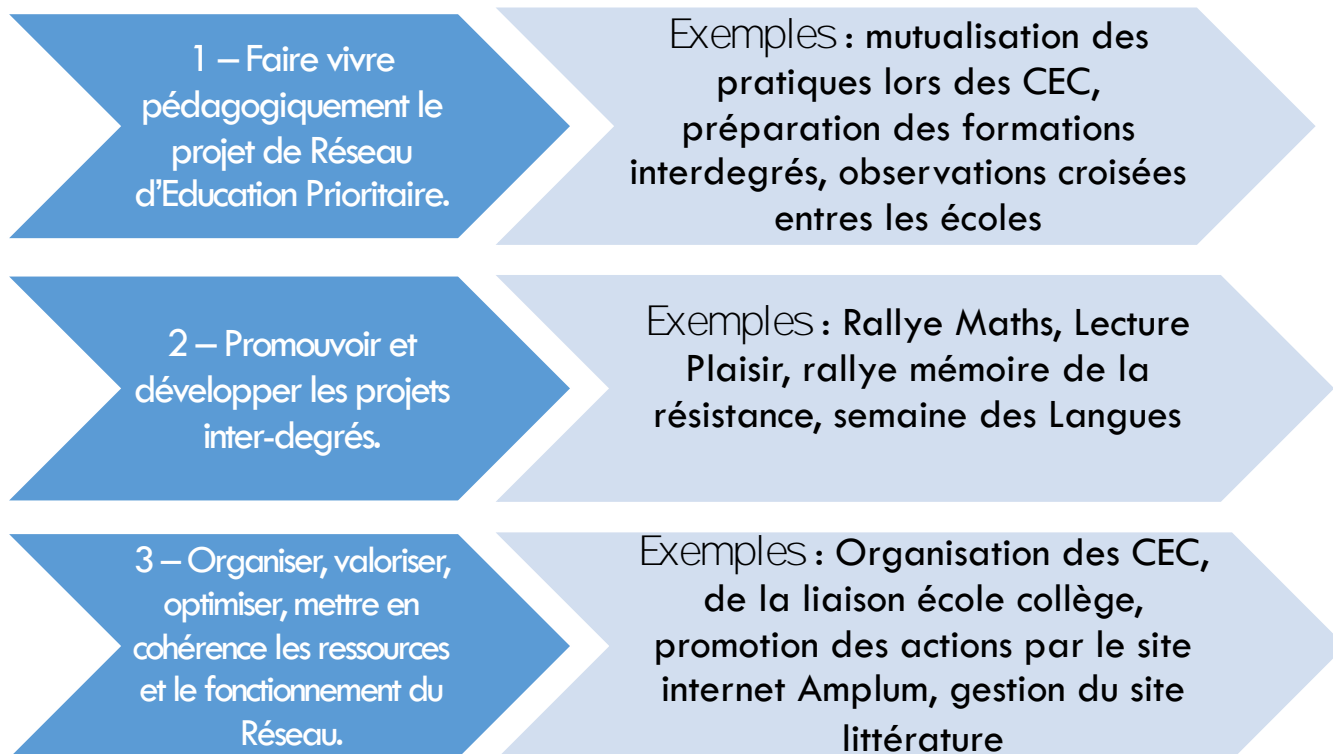
Le comité de pilotage est composé principalement des chefs d'établissement des collèges Ampère et Lumière, des IA-IPR référents, ainsi que de l'IEN du premier degré. Les coordonnateurs animent les réunions du comité de pilotage que l'on appelle Amplum. On compte en moyenne huit Amplums par an, soit presque un tous les mois. Lors de ces réunions les pilotes échangent leurs idées, se concertent et prennent des décisions au sujet du réseau : projets inter-degré, formations, projet de réseau, liaison CM2-6<sup>e</sup>, accueil des élèves à besoins particuliers...

## Les coordonnateurs et leurs rôles

Le réseau Amplum est un réseau d'éducation prioritaire regroupant deux réseaux, celui du collège Lumière et celui du collège Ampère, qui recrutent leurs élèves sur plus de 15 écoles dans la circonscription d'Oyonnax. Toutes les écoles du réseau sont en éducation prioritaire, ce qui implique un travail plus approfondi autour des deux axes présentés p. 5 et 6. Il y a dans notre réseau deux coordonnateurs qui sont les collaborateurs directs des pilotes du Réseau : ils les assistent en assurant le suivi de la mise en œuvre des dispositifs et actions appropriés aux objectifs et actions du projet de réussite.



Les missions des coordonnateurs s'articulent autour de trois axes :



## Le calendrier prévisionnel des actions

SEPTEMBRE OCTOBRE	JANVIER FEVRIER	MARS AVRIL	MAI JUIN
<ul style="list-style-type: none"> <li>- Présentation du réseau</li> <li>- Accueil des nouveaux enseignants</li> </ul>	<ul style="list-style-type: none"> <li>- ALP</li> <li>- Conseil École-Collège n°1</li> </ul>	<ul style="list-style-type: none"> <li>- Liaison CM2-6<sup>e</sup></li> <li>- Orientation 3<sup>ème</sup></li> <li>-Semaine des langues</li> <li>- Conseil École-Collège n°2</li> </ul>	<ul style="list-style-type: none"> <li>- Semaine des arts et de la culture au centre culturel Aragon</li> <li>- Commission de liaison CM2-6<sup>ème</sup></li> <li>- Accueil des CM2 aux collèges Ampère et Lumière</li> </ul>

## Quelques exemples de projets réalisés

- ▶ **Le site littérature:** Donne la possibilité aux enseignants d'emprunter des mallettes de lecture de manière régulière selon un planning défini sur toute l'année, Les enseignants s'inscrivent via le site suivant : <http://sitelitteratureoyo.free.fr/day.php?area=1>
- ▶ **Lecture Plaisir :** afin de développer le goût de la lecture des élèves 6<sup>e</sup> font la lecture aux élèves de Maternelle trois fois dans l'année dans les écoles.
- ▶ **Rallye Mémoire :** afin de Découvrir l'histoire locale des maquisards, un jeu de piste dans la ville d'Oyonnax est organisé entre élèves de CM2 et de 3<sup>ème</sup> en avril/mai.
- ▶ **Rallye Maths:** Promouvoir les mathématiques par une rencontre CM2-6<sup>e</sup> pour travailler en équipe autour de défis mathématiques.
- ▶ **La Semaine des Langues :** Promouvoir les langues lors de la semaine nationale des langues en avril-mai
- ▶ **La rencontre Eloquence - Beaux Parleurs:** Initier la liaison Collège Lycée par une rencontre autour de la parole au mois de mai.





# Annuaire des collèges, lycées et de la circonscription d'Oyonnax

Établissement	Adresse	Téléphone	Mail académique
<b>Collège Louis Lumière</b>	61 Route De La Forge 01100 Oyonnax	0474819555	<a href="mailto:ce.0010035h@ac-lyon.fr">ce.0010035h@ac-lyon.fr</a>
<b>Collège Ampère</b>	63 Route De La Forge 01100 Oyonnax	0474819595	<a href="mailto:ce.0010802s@ac-lyon.fr">ce.0010802s@ac-lyon.fr</a>
<b>Collège Jean Rostand</b>	9 Rue Marcel Gaget 01100 ARBENT	0474771579	<a href="mailto:ce.0010987t@ac-lyon.fr">ce.0010987t@ac-lyon.fr</a>
<b>Lycée Paul Painlevé</b>	3 Place Des Déportés De 1944 01108 Oyonnax Cedex	0474812100	<a href="mailto:ce.0010034g@ac-lyon.fr">ce.0010034g@ac-lyon.fr</a>
<b>Lycée Arbez Carme</b>	1 Rue Pierre Et Marie Curie 01100 BELLIGNAT	0474819797	<a href="mailto:0011119l@ac-lyon.fr">0011119l@ac-lyon.fr</a>
<b>Circonscription d'Oyonnax</b>	22 bis rue Brillat Savarin 01100 Oyonnax	0474750275	<a href="mailto:ce.0010065r@ac-lyon.fr">ce.0010065r@ac-lyon.fr</a>

## Annuaire des écoles maternelles du réseau

Établissement	Adresse	Téléphone	Mail Académique
<b>Gabriel Jean-Jacquot</b>	17 Rue Jules Michelet 01100 Oyonnax	0474770962	<a href="mailto:ce.0010188z@ac-lyon.fr">ce.0010188z@ac-lyon.fr</a>
<b>La Forge</b>	35 Route De La Forge 01100 Oyonnax	0474773591	<a href="mailto:ce.0010891n@ac-lyon.fr">ce.0010891n@ac-lyon.fr</a>
<b>Pasteur</b>	6 Rue Molière 01100 Oyonnax	0474772252	<a href="mailto:ce.0010184v@ac-lyon.fr">ce.0010184v@ac-lyon.fr</a>
<b>Eglisette</b>	12 Rue De L'Eglisette 01100 Oyonnax	0474773225	<a href="mailto:ce.0011109a@ac-lyon.fr">ce.0011109a@ac-lyon.fr</a>
<b>Louis Armand</b>	42 Rue Louis Armand 01100 Oyonnax	0474773411	<a href="mailto:ce.0011025j@ac-lyon.fr">ce.0011025j@ac-lyon.fr</a>
<b>Simone Veil</b>	9 Rue Du Maquis 01100 Oyonnax	0474770960	<a href="mailto:0010187y@ac-lyon.fr">0010187y@ac-lyon.fr</a>
<b>Daudet Pagnol</b>	8 Rue Courteline 01100 Oyonnax	0474772327	<a href="mailto:ce.0010186x@ac-lyon.fr">ce.0010186x@ac-lyon.fr</a>
<b>Paul Rivet</b>	51 Bd Dupuis 01100 Oyonnax	0474772513	<a href="mailto:ce.0010800p@ac-lyon.fr">ce.0010800p@ac-lyon.fr</a>
<b>Lucie Aubrac</b>	9 Rue De Nierme 01100 Oyonnax	0474770961	<a href="mailto:ce.0010157r@ac-lyon.fr">ce.0010157r@ac-lyon.fr</a>

## Annuaire des écoles élémentaires du réseau

Établissement	Adresse	Téléphone	Mail académique
<b>Jean-Moulin</b>	Place Des Déportés De 1944 01100 Oyonnax	0474770541	<a href="mailto:ce.0010181s@ac-lyon.fr">ce.0010181s@ac-lyon.fr</a>
<b>La Victoire</b>	Place Des Déportés De 1944 01100 Oyonnax	0474770546	<a href="mailto:ce.0010180r@ac-lyon.fr">ce.0010180r@ac-lyon.fr</a>
<b>La Forge</b>	49 Route De La Forge 01100 Oyonnax	0474773011	<a href="mailto:ce.0011264u@ac-lyon.fr">ce.0011264u@ac-lyon.fr</a>
<b>Pasteur Nord</b>	11 Rue Edgard Quinet 01100 Oyonnax	0474772253	<a href="mailto:ce.0010182t@ac-lyon.fr">ce.0010182t@ac-lyon.fr</a>
<b>Pasteur Sud</b>	8 Rue Molière 01100 Oyonnax	0474772297	<a href="mailto:ce.0010183u@ac-lyon.fr">ce.0010183u@ac-lyon.fr</a>
<b>Louis Armand</b>	42 Rue Louis Armand 01100 Oyonnax	0474770612	<a href="mailto:ce.0011026k@ac-lyon.fr">ce.0011026k@ac-lyon.fr</a>
<b>Eglisette</b>	12 Rue De L'églisette 01100 Oyonnax	0474813916	<a href="mailto:ce.0011110b@ac-lyon.fr">ce.0011110b@ac-lyon.fr</a>
<b>Geilles</b>	87 Rue De Geilles 01100 Oyonnax	0474738589	<a href="mailto:ce.0010158s@ac-lyon.fr">ce.0010158s@ac-lyon.fr</a>

## Les écoles des secteurs des collèges

Établissement	Adresse	Téléphone	Mail académique
<b>E.P. Veyziat</b>	Rue Louis Pergaud Veyziat 01100 Oyonnax	0474772230	<a href="mailto:ce.0010141y@ac-lyon.fr">ce.0010141y@ac-lyon.fr</a>
<b>Rpi Apremont Charix</b>	20 Rue De La Fruitière 01 100 Apremont	0474755100 0474755066	<a href="mailto:ce.0010145c@ac-lyon.fr">ce.0010145c@ac-lyon.fr</a>
<b>E.E. Pré Des Saules</b>	16 R Rouget De Lisle, 01100 Bellignat	0474737328	<a href="mailto:ce.0011168p@ac-lyon.fr">ce.0011168p@ac-lyon.fr</a>
<b>E.E. Les Sources</b>	Rue Des Ecoles 01100 Bellignat	0474772583	<a href="mailto:ce.0010922x@ac-lyon.fr">ce.0010922x@ac-lyon.fr</a>
<b>Rpi Echallon Belleydoux</b>	4 Rue De l'Eglise 01100 Apremont	0474764952	<a href="mailto:ce.0011214p@ac-lyon.fr">ce.0011214p@ac-lyon.fr</a>
<b>E.P. Groissiat</b>	118 Voie Romaine 01100 Groissiat	0474778387	<a href="mailto:ce.0010171f@ac-lyon.fr">ce.0010171f@ac-lyon.fr</a>
<b>E.E. Martignat</b>	157 Rue Des Ecoles 01100 Martignat	0474811274	<a href="mailto:ce.0010139w@ac-lyon.fr">ce.0010139w@ac-lyon.fr</a>
<b>E.P. Matafelon</b>	Chemin Du Château 01580 Mataflon	0474768555	<a href="mailto:ce.0011147s@ac-lyon.fr">ce.0011147s@ac-lyon.fr</a>

## Partenaires culturels du réseau

<b>Centre Culturel Aragon</b> <b>88 cour Verdun - 01100 OYONNAX</b>			
<b>Directrice</b>	Céline MATHIEU	04 74 81 96 80	<a href="mailto:celine.mathieu@oyonnax.fr">celine.mathieu@oyonnax.fr</a>
<b>Relation Publiques</b>	Gaëlle Chardeyron	04 74 81 96 80	<a href="mailto:gaelle.chardeyron@oyonnax.fr">gaelle.chardeyron@oyonnax.fr</a>
<b>Médiathèque</b>	Carole EDET	Adulte : 047489681 Jeunesse : 0474819697	<a href="mailto:carole.edet@oyonnax.fr">carole.edet@oyonnax.fr</a>
<b>Micro Folie</b>	Christophe Tabourin	04 74 81 96 80	<a href="mailto:christophe.tabourin@oyonnax.fr">christophe.tabourin@oyonnax.fr</a>
<b>Conservatoire</b>	Laurent Boutaine	04 74 81 96 90	<a href="mailto:conservatoire@hautbugey-agglomeration.fr">conservatoire@hautbugey-agglomeration.fr</a>
<b>Cinéma</b>	Alexandre MATELOT	04 74 81 96 88	<a href="mailto:alexandre.matelot@oyonnax.fr">alexandre.matelot@oyonnax.fr</a>
<b>Archives</b>	Tereza LEFELLIC	09 63 61 15 94	<a href="mailto:tereza.lefellic@oyonnax.fr">tereza.lefellic@oyonnax.fr</a>
<b>Musée Du Peigne Et De La Plasturgie</b>	Vriginie KOLLMANN- CAILLET	04 74 81 96 82	<a href="mailto:virginie.kollmann-caillet@oyonnax.fr">virginie.kollmann-caillet@oyonnax.fr</a>
<b>Coordonnatrice PTEAC</b>	Mounira CHERRABEN	06 74 75 06 68	<a href="mailto:mounira.cherraben-lapin@ac-lyon.fr">mounira.cherraben-lapin@ac-lyon.fr</a>

Pour les autres partenaires culturels et sportifs, vous trouverez une liste plus exhaustive sur notre site ( <https://amplum.etab.ac-lyon.fr/spip/> ) dans la rubrique « nous découvrir ».



# Pour joindre les coordonnateurs

		<b>Mail académique</b>
<b>Caroline Baugey</b>		<a href="mailto:Rep.oyonnax@ac-lyon.fr">Rep.oyonnax@ac-lyon.fr</a>
<b>Al hachdadi Puntous Abdelhakim</b>		<a href="mailto:Rep.oyonnax@ac-lyon.fr">Rep.oyonnax@ac-lyon.fr</a>

Vous trouverez toutes ces informations sur le site Amplum

<https://amplum.etab.ac-lyon.fr/spip/>

The screenshot shows the Amplum website interface. At the top, there is a navigation menu with icons for Accueil, Nous découvrir, Se repérer, Participer, Se former, Webradio, and Forum. Below the menu, there is a calendar for June 2021. The main content area features a section titled 'Ils ont participé !' with a star icon and the text 'Les projets des enseignants du réseau Amplum'. Below this, there is a section titled 'Les articles de cette rubrique' with a counter showing 0 out of 20 articles. Two article previews are visible: one about 'Ampère est à la tête pour la semaine des langues !' and another about 'Les CE1 de l'école Jean Moulin La Victoire remportent le concours plume en herbe !'.

[Lien vers notre page web](#)

